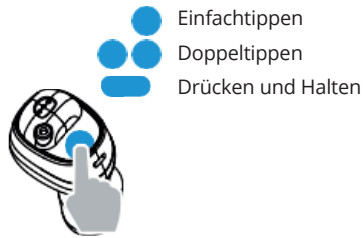


NUTZUNG MIT DER MULTIFUNKTIONSTASTE:



1. Gehörschutz-Funktion aktivieren

- Doppeltippen auf L oder R zum Beenden einmal tippen
- Tippen auf L oder R für Standby

2. Audio-Funktion aktivieren

Verbinden Sie das Headset mit einem bluetooth-fähigen Audiogerät.

Achtung: Im Audio Modus funktioniert der Aktiv-Gehörschutz nicht

Audio

- Play: Tippen Sie auf L oder R
- Pause: Tippen Sie auf R

Anruf

- Annehmen: L oder R tippen
- Auflegen: L oder R tippen
- Anruf ablehnen: L oder R gedrückt halten

KORREKTES TRAGEN:



Ohrhörer mit „Olive“ voran und Drücker Richtung Ohrfläppchen in den Gehörgang drücken. Anschließend den Ohrhörer mit sanftem Druck Richtung Trommelfell, nach oben drehen bis er fest sitzt.



Der Ohrhörer sollte sich nun in die Anatomie der Ohrmuschel einpassen.

OHRSTÖPSEL / „OLIVE“:

Für einen optimalen Gehörschutz sollte die größtmögliche Olive verwendet werden. Zum Entfernen/Tauschen der Olive, Ohrstöpsel zusammendrücken und drehen, bis er sich mit leichtem Ziehen vom Schaft lösen lässt.

WIEDERVERBINDEN / GERÄT:

Sobald das Headset einmal mit Ihrem Gerät gekoppelt wurde, verbindet es sich automatisch sobald es im Empfangsbereich ist. Sollte dies nicht funktionieren, wählen Sie im Bluetooth-Menü des Gerätes erneut „Grizzly Ears 46“ und verbinden erneut. Sollte dies nicht zur Kopplung führen, löschen Sie den Datensatz auf dem Gerät und koppeln Sie erneut.

RÜCKSETZEN:

Drücken Sie die MFT beider Ohrhörer gleichzeitig 5 - 8 Sekunden lang, bis die rosafarbene LED aufleuchtet oder drei kurze Pieptöne zu hören sind.

LED: blau - rot - pink

Stimme: power on - power off - Beep Beep Beep

Schalten Sie dann die Grizzly Ears ein und warten 5 - 10 Sekunden, bis sich die Ohrhörer von selbst koppeln.

LED: blau - rot/blau - blau - rot/blau nur am rechten Ohrhörer

Stimme: power on - b - b ... - connected - pairing

WWW.INNOGUN.COM



**KLEIN,
INTELLIGENT
& EFFIZIENT**
AKTIVER GEHÖRSCHUTZ

- ✓ 100% wasserdicht
- ✓ BOSE-Klangqualität
- ✓ Unterdrückt schädliche Geräusche über 85 dB



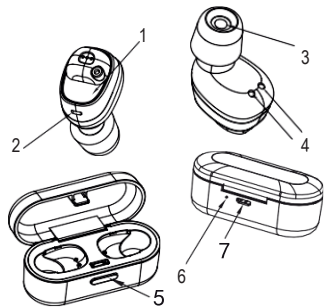
Verwenden Sie Grizzly Ears 46 In-Ohr-Aktiv-Gehörschutz mit bluetooth-kompatiblen Geräten um neben dem aktiven Gehörschutz auch Musik zu hören oder telefonieren zu können. Lesen Sie diese Bedienungsanleitung sorgfältig durch, bevor Sie das

Headset verwenden. Beachten Sie bitte auch die Hinweise zur Bluetooth-Funktion in der Bedienungsanleitung Ihres Geräts sowie die Sicherheits- und Wartungshinweise für die Grizzly Ears. Bitte halten Sie das Headset von Kindern fern.

SPEZIFIKATIONEN:

Bluetooth Version
Unterstützte Bluetooth Profile
Audio-Dekodierung
Sendeleistung
Frequenzbereich:
Akku des Headset:
Ladespannung
Ladezeit Headset
Akku der Ladebox
Ladespannung Ladebox
Ladezeit Ladebox
Ladekapazität Headset durch Ladebox
Musikwiedergabezeit
Aktivzeit
Telefonzeit
Abmessungen Ladebox
Abmessungen Headset
Gewicht Headset (1Stk)

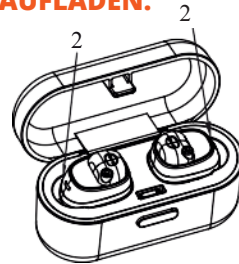
V5.0
 HSP, HFP,
 A2DP, AAC, AVRCP/SBC
 Klasse 2
 bis 10m
 2,4 - 2,48 GHz
 45mAh Li-Polymer-Akku
 Headset 5V
 ca. 1,5 Std
 460 mAh Li-Polymer Akku
 5V
 ca. 2 Std
 2-3 mal voll
 bis zu 3,5 Std
 bis zu 3,5 Std
 bis zu 3,5 Std
 L80xW33xH31
 L27xW23xH26
 ca 4,6 g



- 1) Multifunktions-taste (MFT)
- 2) Kontrollleuchte (MIC)
- 3) Lautsprecher
- 4) Ladekontaktpunkt
- 5) EIN/AUS-Taste
- 6) Ladestationsanzeige
- 7) Micro-USB-Ladeanschluss

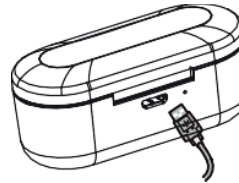
Nr.	Status	Headset-Leistung
1	Pairing - Verbindung d. Ohrhörer	Kontrollleuchte (R) blinkt abwechselnd rot und blau
2	Aufladen	Rote Kontrollleuchte erlischt, wenn Ladevorgang abgeschlossen.
3	Ein	Blaue Kontrollleuchte blinkt 3 Mal
4	Ausschalten	Rote Kontrollleuchte blinkt 3 Mal
5	Verbindung zwischen Ohrhörern löschen	Rosafarbene Kontrollleuchte blinkt ein Mal

AUFLADEN:



Aufladen:
Rote LED an

Voll geladen:
LED aus



1. Bringen Sie die Ohrhörer in die richtige Position. Vertauschen Sie nicht L und R da dies sonst die Ladefunktion beeinträchtigt!
2. Schließen Sie das USB Kabel an

INSTANDHALTUNG:

Verwenden Sie keine scheuernden Reinigungsmittel zum Säubern.

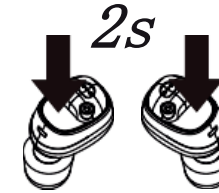
Lassen Sie das Headset nicht mit scharfen Gegenständen in Berührung kommen.

Halten Sie das Headset von hohen Temperaturen, Feuchtigkeit und Staub fern.

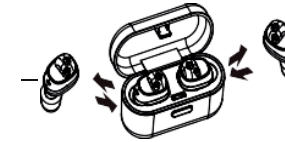
www.grizzly-ears.com Youtube für Einrichtungs- oder Fehlerhilfe.

KONFIGURATION:

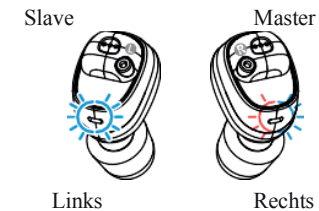
1. Zum Einschalten MFT 2 Sek. lang drücken



Oder:
Nehmen Sie die Ohrhörer aus der Ladebox



2. Warten Sie bis die rote und die blaue LED blinken. Das Headset befindet sich im Pairing-Modus. Die GE 46 arbeiten mit „Master-Slave-Funktion“. Wenn Sie die Kopfhörer nach dem „pairing“ einschalten, blinkt der Master abwechselnd rot und blau, der Slave blinkt blau



3. Aktivieren Sie Bluetooth auf Ihrem Handy um sich mit dem Headset zu koppeln. Sollten Sie „Grizzly Ears 46“ nicht finden, schalten Sie die Kopfhörer aus und wieder an, oder setzen Sie zurück. Wählen Sie nicht: „Grizzly Ears 46 - L“.